

Z-CAD® HTL - Das Starke

41% Transluzenz kombiniert mit höchster Festigkeit.
Konsequenz in CAD/CAM. Für sämtliche Arbeiten im Front-
und Seitenzahnbereich.



Stärke in Aktion

Z-CAD® HTL

Die Stärke dieses biokompatiblen Hochleistungszirkons liegt in der gesteigerten Transluzenz bei höchster Biegefestigkeit in der vollen Breite der Dentin-Farbpalette.

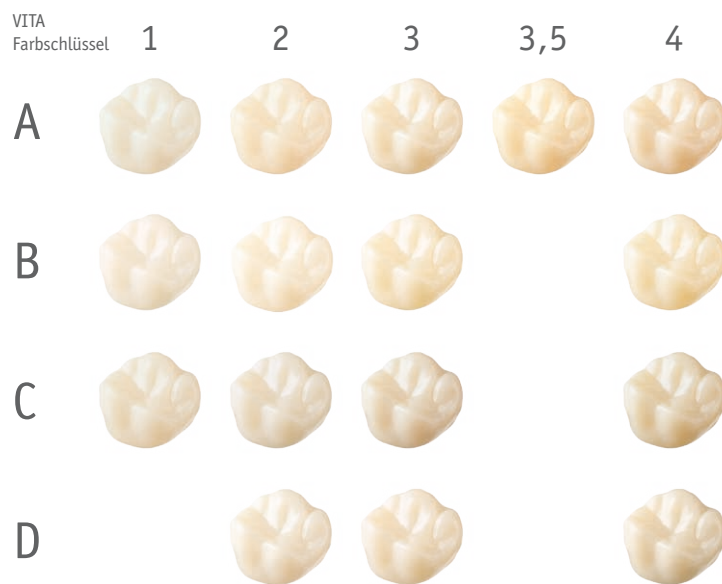
Ein breites Spektrum an Indikationen bietet dem Zahntechniker in allen Lagen die Vollendung schönster Arbeiten. Stegkonstruktionen, Gerüste mit grossen Spannweiten, Suprastrukturen, Einzelkronen oder 1-16 gliedrige Restaurationen, mit Z-CAD® HTL sind Sie immer auf der sicheren Seite. Geschraubt oder zementiert, Ihre Strukturen lassen nichts zu wünschen übrig.

Primär empfehlen wir dieses Material als Dentin farbigen Gerüstwerkstoff zur Vervollständigung mit einer entsprechenden Zirkon-Verblendkeramik, nach traditioneller Schichttechnik. Alternativ kann auch mit Zirkon-Presskeramik überpresst werden.

Z-CAD® HTL

Das Starke

Z-CAD® HTL ist ein, in weiss oder in den 16 Vita classical Dentin Farben A1-D4*, erhältliches biokompatibles Hochleistungszirkon der Klasse 5 nach ISO 6872:2019. Eine charakteristische Festigkeit von über 1100 MPa (biaxiale Messung). Ein Transluzenzwert von 41%. Die starke Lösung im Laboralltag.



Für eine Individualisierung von weissen Einheiten empfehlen wir unser Z-CAD® Deep liquid. Es eignet sich hervorragend für die Tauch- sowie Pinselinfiltration.

Metoxit Z-CAD® HTL weisse Zirkonoxid Ronden

Art. Nr.	Produkt HTL weiss	Geometrie Ø 98,5mm*
407013	Z-CAD HTL 98.5x10mm white	
407046	Z-CAD HTL 98.5x12mm white	
407014	Z-CAD HTL 98.5x14mm white	
407015	Z-CAD HTL 98.5x16mm white	
407016	Z-CAD HTL 98.5x18mm white	
407017	Z-CAD HTL 98.5x20mm white	
407047	Z-CAD HTL 98.5x25mm white	

Metoxit Z-CAD® HTL voreingefärbte Zirkonoxid Ronden



Art. Nr.	Produkt HTL A1 - A4
409782	Z-CAD HTL 98.5x10mm A1
409784	Z-CAD HTL 98.5x14mm A1
409786	Z-CAD HTL 98.5x18mm A1
409788	Z-CAD HTL 98.5x25mm A1
409789	Z-CAD HTL 98.5x10mm A2
409791	Z-CAD HTL 98.5x14mm A2
409793	Z-CAD HTL 98.5x18mm A2
409795	Z-CAD HTL 98.5x25mm A2
409796	Z-CAD HTL 98.5x10mm A3
409798	Z-CAD HTL 98.5x14mm A3
409800	Z-CAD HTL 98.5x18mm A3
409802	Z-CAD HTL 98.5x25mm A3
409803	Z-CAD HTL 98.5x10mm A3.5
409805	Z-CAD HTL 98.5x14mm A3.5
409807	Z-CAD HTL 98.5x18mm A3.5
409809	Z-CAD HTL 98.5x25mm A3.5
409810	Z-CAD HTL 98.5x10mm A4
409812	Z-CAD HTL 98.5x14mm A4
409814	Z-CAD HTL 98.5x18mm A4
409816	Z-CAD HTL 98.5x25mm A4

Geometrie Ø 98,5mm*

Art. Nr.	Produkt HTL B1 - B4
409817	Z-CAD HTL 98.5x10mm B1
409819	Z-CAD HTL 98.5x14mm B1
409821	Z-CAD HTL 98.5x18mm B1
409823	Z-CAD HTL 98.5x25mm B1
409824	Z-CAD HTL 98.5x10mm B2
409826	Z-CAD HTL 98.5x14mm B2
409828	Z-CAD HTL 98.5x18mm B2
409830	Z-CAD HTL 98.5x25mm B2
409831	Z-CAD HTL 98.5x10mm B3
409833	Z-CAD HTL 98.5x14mm B3
409835	Z-CAD HTL 98.5x18mm B3
409837	Z-CAD HTL 98.5x25mm B3
409838	Z-CAD HTL 98.5x10mm B4
409840	Z-CAD HTL 98.5x14mm B4
409842	Z-CAD HTL 98.5x18mm B4
409844	Z-CAD HTL 98.5x25mm B4

Geometrie Ø 98,5mm*

Art. Nr.	Produkt HTL C1 - C4
409845	Z-CAD HTL 98.5x10mm C1
409847	Z-CAD HTL 98.5x14mm C1
409849	Z-CAD HTL 98.5x18mm C1
409851	Z-CAD HTL 98.5x25mm C1
409852	Z-CAD HTL 98.5x10mm C2
409854	Z-CAD HTL 98.5x14mm C2
409856	Z-CAD HTL 98.5x18mm C2
409858	Z-CAD HTL 98.5x25mm C2
409859	Z-CAD HTL 98.5x10mm C3
409861	Z-CAD HTL 98.5x14mm C3
409863	Z-CAD HTL 98.5x18mm C3
409865	Z-CAD HTL 98.5x25mm C3
409866	Z-CAD HTL 98.5x10mm C4
409868	Z-CAD HTL 98.5x14mm C4
409870	Z-CAD HTL 98.5x18mm C4
409872	Z-CAD HTL 98.5x25mm C4

Geometrie Ø 98,5mm*

Art. Nr.	Produkt HTL D2 - D4
409873	Z-CAD HTL 98.5x10mm D2
409875	Z-CAD HTL 98.5x14mm D2
409877	Z-CAD HTL 98.5x18mm D2
409879	Z-CAD HTL 98.5x25mm D2
409880	Z-CAD HTL 98.5x10mm D3
409882	Z-CAD HTL 98.5x14mm D3
409884	Z-CAD HTL 98.5x18mm D3
409886	Z-CAD HTL 98.5x25mm D3
409887	Z-CAD HTL 98.5x10mm D4
409889	Z-CAD HTL 98.5x14mm D4
409891	Z-CAD HTL 98.5x18mm D4
409893	Z-CAD HTL 98.5x25mm D4

Geometrie Ø 98,5mm*

*Weitere Geometrien (z.B. zylindrisch oder Ø 95mm) sind auf Anfrage bei uns verfügbar.

SWISS MADE

Z-CAD® HTL Das Starke
Biegefestigkeit > 1100Mpa
ISO 6872:2019 Klasse 5

Z-CAD® Deep liquid

Diese gebrauchsfertigen Infiltrationsliquide auf Wasserbasis sind speziell für das Einfärben weisser Zirkonoxid Ronden der Firma Metoxit AG entwickelt. Ob Tauchen oder Bemalen, die Färbeliquide dringen in die Oberfläche der ungesinterten Arbeiten und färben diese ein.

Z-CAD® Deep liquid Dentin

Art. Nr.	Produkt Deep liquid A1 - D4	Inhalt
411950	Z-CAD Deep liquid A1	100ml
411951	Z-CAD Deep liquid A2	100ml
411952	Z-CAD Deep liquid A3	100ml
411953	Z-CAD Deep liquid A3.5	100ml
411954	Z-CAD Deep liquid A4	100ml
411955	Z-CAD Deep liquid B1	100ml
411956	Z-CAD Deep liquid B2	100ml
411957	Z-CAD Deep liquid B3	100ml
411958	Z-CAD Deep liquid B4	100ml
411959	Z-CAD Deep liquid C1	100ml
411960	Z-CAD Deep liquid C2	100ml
411961	Z-CAD Deep liquid C3	100ml
411962	Z-CAD Deep liquid C4	100ml
411963	Z-CAD Deep liquid D2	100ml
411964	Z-CAD Deep liquid D3	100ml
411965	Z-CAD Deep liquid D4	100ml



Z-CAD® Deep liquid effect

Art. Nr.	Produkt Deep liquid effect	Inhalt
411966	Z-CAD Deep liquid blue1	100ml
411967	Z-CAD Deep liquid blue2	100ml
411968	Z-CAD Deep liquid grey1	100ml
411969	Z-CAD Deep liquid grey2	100ml
411970	Z-CAD Deep liquid yellow	100ml
411971	Z-CAD Deep liquid orange	100ml
411972	Z-CAD Deep liquid brown	100ml
411973	Z-CAD Deep liquid pink	100ml

Das abgestimmte System der Z-CAD® Deep Liquide bietet eine sehr einfache Anwendung und liefert eine sehr hohe Reproduzierbarkeit bei einzufärbenden Restaurationen.

Ein Z-CAD® Deep liquid Set beinhaltet 16 Dentin Farben. Entsprechend *Vita classical A1-D4 Farbsystem.

Z-CAD® Deep liquid Sets

Art. Nr.	Produkt Deep liquid set	Inhalt
411974	Z-CAD Deep liquid dentin set	16x 100ml
411975	Z-CAD Deep liquid effect set	8x 100ml

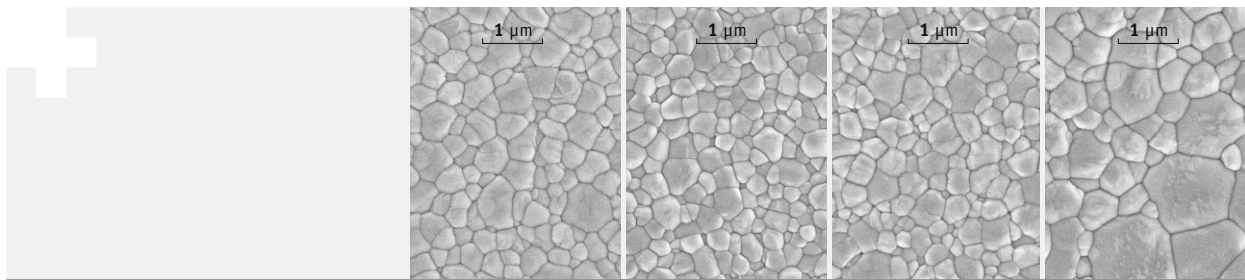
Das zweite Z-CAD® Deep liquid "effect set" beinhaltet acht Farben zum Individualisieren.

*VITA classical A1 - D4® ist eine eingetragene Marke der VITA Zahnfabrik H. Rauter GmbH & Co. KG in Bad Säckingen.

SWISS MADE

Z-CAD® HTL Das Starke
Transluzenz (1mm, D65) = 41%
ISO 6872:2019 Klasse 5

Z-CAD® Materialien



	Einheit	Z-CAD® HD	Z-CAD® HTL	Z-CAD® One4All	Z-CAD® smile
Zusammensetzung (chem.)					
ZrO ₂ + HfO ₂ + Y ₂ O ₃	wt%	> 99.5	> 99.5	> 99.5	> 99.5
Y ₂ O ₃	wt%	5.2	5.2	6.9	9.3
Al ₂ O ₃	wt%	0.25	0.05	0.05	0.05
Summe aller anderen Oxide	wt%	≤ 0.5	≤ 0.5	≤ 0.5	≤ 0.5
Eigenschaften					
Dichte	g/cm ³	6.08	6.08	6.06	6.04
Biegefestigkeit (biaxial)	MPa	> 1100	> 1100	> 1000	> 610
Korngrösse	µm	< 0.4	< 0.4	< 0.5	< 0.6
Bruchzähigkeit K _{Ic}	MPa√m	5	5	5	3.5
Härte HV ₁₀	-	1250	1250	1250	1250
Transluzenz (1mm, D65)	%	35	41	45	49
Wärmeausdehnungs- koeffizient (WAK)	10 ⁻⁶ /K	11.2	11.2	10.8	10.6
Wärmeleitfähigkeit	W/mK	2.5	2.5	2.5	2.5
Beständigkeit (Essigsäure)	µg/cm ²	≤ 100	≤ 100	≤ 100	≤ 100
Radioaktivität	Bq/kg	≤ 200	≤ 200	≤ 200	≤ 200
Indikationen					
		Stegkonstruktion Discoloration, Abutments, Gerüste...	Stegkonstruktion Suprastrukturen, Gerüste, Brücken...	Inlay, Onlay, Veneer, Kronen, Brücken...	Inlay, Onlay, Veneer, Kronen, 3 gl. Brücken...
Normative Vorgabe					
		Zahnersatz nach ISO 6872:2019 Klasse 5	Zahnersatz nach ISO 6872:2019 Klasse 5	Zahnersatz nach ISO 6872:2019 Klasse 5	Zahnersatz nach ISO 6872:2019 Klasse 4

Alle Informationen und Daten entsprechen dem derzeitigen Stand unserer Kenntnisse über Eigenschaften und Anwendungen. Weitere produktspezifische Informationen finden Sie in unserer Gebrauchsanweisung. Bei nicht einhalten der Gebrauchsanweisung wird keine Garantie für die angegebenen Materialeigenschaften übernommen.